

# KULTURELL KOMPETANSE

-Hvad er  
Innvandrermedisinsk  
klinikk?

---

Mathilde Hermansen  
Sygeplejerske  
Sygeplejerskeuddannelsen i Svendborg, UCL University College





*“Man skal forstå, hvordan det er ikke at blive forstået, for at forstå det”*



# Indvandrermedicinsk klinik, IMK

---

- Har eksisteret siden 2008
- Over 2500 patienter – fulgt 6 måneder til 5 år
- Tværfaglig og tværsektorielt samarbejde
- Sygeplejerske, socialrådgiver, læge, psykolog, farmakonom
- 70% af samtaler er med tolk





# Patienter i Indvandrermedicinsk Klinik

- *Svært komplekse patienter med ar på sjæl og krop*
- *Socialt udsatte og sårbare*
- *Mange mestrer ikke det danske sprog*
- *Fysiske, psykiske og sociale problemer*
- *Kender eller forstår ikke det danske sundhedsvæsen*
- *Nye metoder en nødvendighed*





# IMK's værktøjskasse

- Sprog og tolkning
- Problemliste
- Kulturelle kompetencer
- Livshistorie
- Genogram/netværkskort
- Tværfagligheden – koordinering

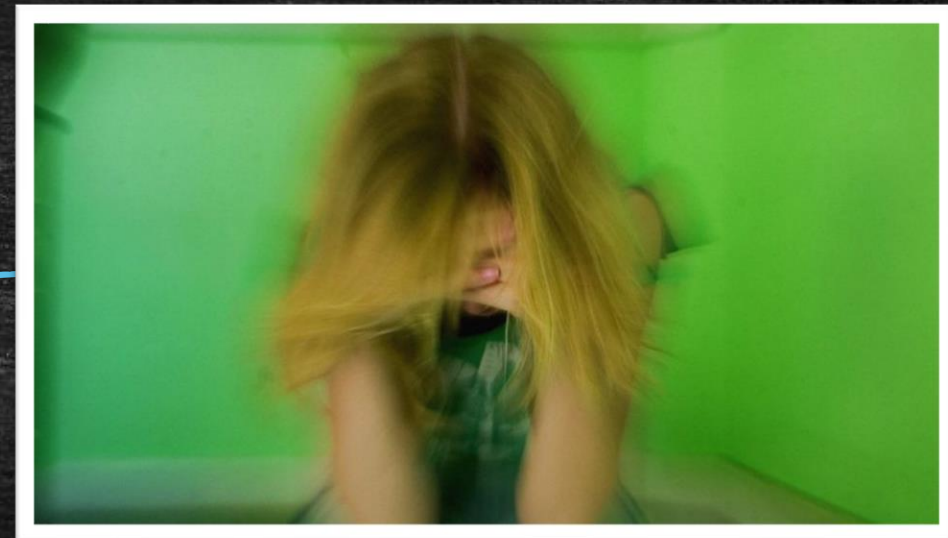


“Mit hjerte er frygtelig klemt, men når jeg snakker og fortæller min historie, så er det som om det (hertet) åbner sig lidt...”



# FAKTA

---



- 25% havde oversete sygdomme (Sodemann, M., 2020. *Det du ikke ved får patienten ondt af*. Odense: Eget forlag)
- 65% har PTSD – 75% bliver diagnosticeret via forløb på klinikken  
(Montgomery E. Trauma, exile and mental health in young refugees. *Acta Psychiatrica Scandinavica*. 2011;124(s440):1-46; Sareen J, Cox BJ, Stein MB, Afifi TO, Fleet C, Asmundson GJ. Physical and mental comorbidity, disability, and suicidal behavior associated with posttraumatic stress disorder in a large community sample. *Psychosomatic Medicine*. 2007;69(3):242-8; Sodemann, M., Kristensen, T.R. & Nielsen, D., 2013. *Tak fordi I lavede en bedre version af mig* [E-bog]. Odense: Odense Universitetshospital. Tilgængelig fra: <http://www.ouh.dk/wm493085>)



# Eksempler på forløb - MARIA

---

- Maria har sukkersyge, højt blodtryk og er overvægtig. Kan ikke tabe sig trods tolke diætist rådgivning. Maria fik altid **skæld ud** af lægen og sygeplejersken fordi hun glemte sin medicin og ikke rettede sig efter kostrådene. **Børnene drillede** hende med at hun ikke længere kunne tale dansk. Til sidst gav lægen op og henviste til indvandrermedicinsk klinik.
- Igennem flere samtaler med mere dybdegående spørgsmål om hendes hverdag og livshistorie fandt man ud af, at Maria faktisk **fulgte kostrådene om dagen**, men om natten, hvor hun ikke kunne sove pga. mareridt om dengang hun så sine forældre blive dræbt, trøster hun sig med at spise – mætheden gav ro i tankerne, men kun et par timer, og så måtte hun spise igen. Maria **troede, at kostrådene gjaldt det hun spiste om dagen**. Maria glemte sin medicin om dagen fordi hun var for træt og hun turde ikke tage sin aftenmedicin, fordi en veninde døde efter hun havde taget aftenmedicin.
- Med de nye informationer, kunne diætisten og lægen bedre hjælpe hende og hun blev henvist til behandling for sine traumatiske oplevelser.



# ALI

---

30-årig mand henvist fra egen læge med **dårlig medicin compliance**. Lider af insulinkrævende diabetes. **Afsluttet** fra sygehuset pga. udeblivelser.

Igennem grundig udredning viser det sig, at han lider af svær hukommelsestab. Glemmer hvad han har glemt, har mistet stedsans og orienteringsevne, sover ikke, har mareridt og ukontrollerede genoplevelser. Er tidligere børnesoldat.

Sygeplejersken sender sms op til aftaler. Der indkaldes til netværksmøde og socialrådgiver iværksætter mentorordning, så patienten kan få mere varig hjælp til at huske sin medicin og aftaler. Henvises til behandling for PTSD.



# Det du ikke ved får patienten ondt af



Tværkulturel klinik og kommunikation i mødet med etniske minoritetspatienter  
<https://ouh.dk/uddannelse/afdelingsspecifikke-uddannelsessider/uddannelse-pa-indvandrermedicinsk-klinik/undervisningsmaterialer/det-du-ikke-ved-far-patienten-ondt-af>